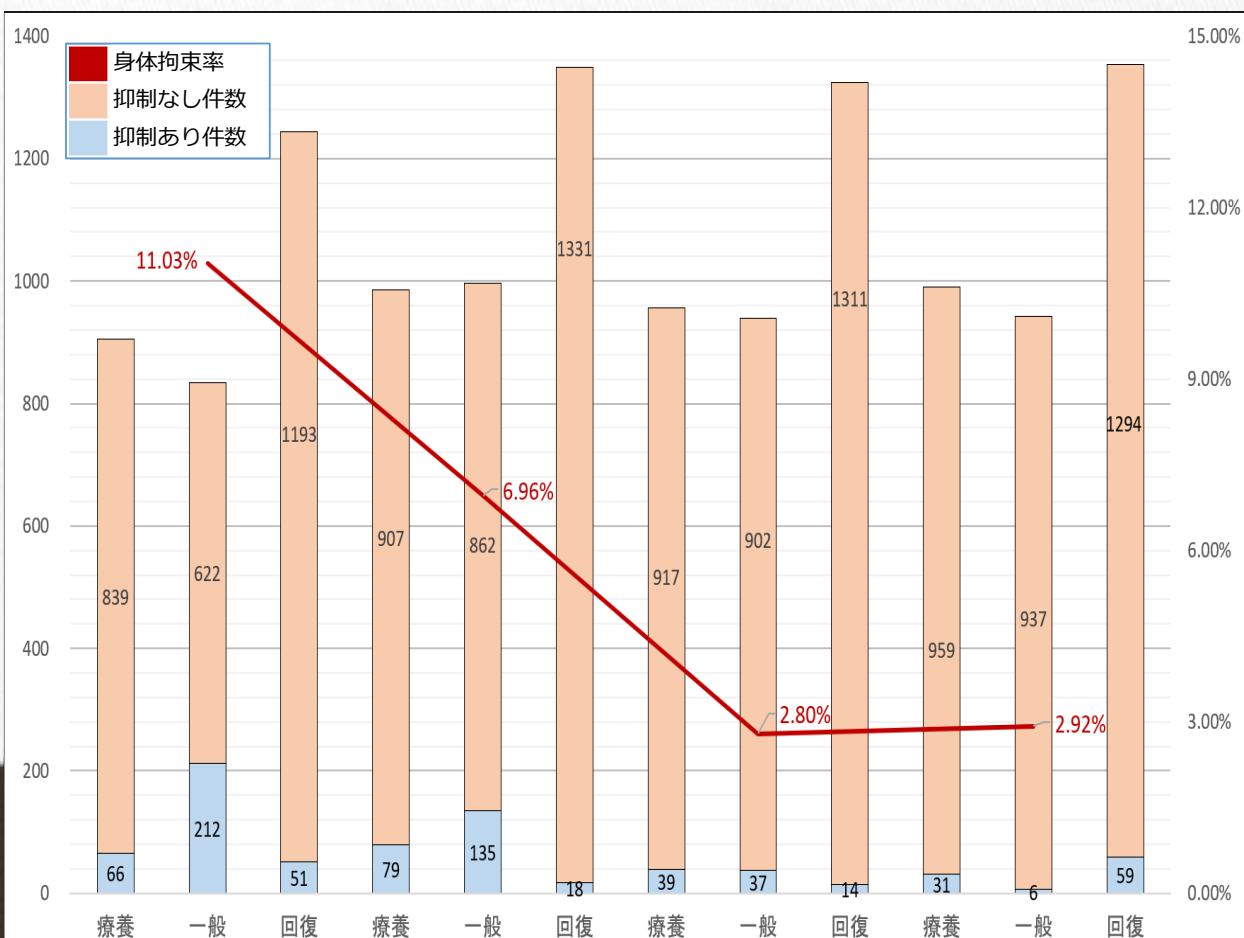


身体拘束最小化の取り組み

身体拘束率の推移

令和8年6月4日



	2月			3月			4月			5月			4ヶ月合計
ミトン	4	7	0	6	6	1	4	6	3	1	2	4	44
ヘルト安全	0	2	3	0	0	2	0	0	0	0	0	0	7
抑制帯	0	0	0	1	1	0	0	1	0	0	1	0	4
介護服	0	0	0	0	0	0	0	0	0	0	0	0	0

◆傾向◆

身体拘束率は令和7年9月からは減少傾向となるが令和8年1月より再び増加。身体拘束の必要性を見直すことで2月をピークに減少傾向となり、現在は低い数値を保っている。